

A detailed historical map of Paestum, Italy, showing topographical features, rivers, and various landmarks. The map is rendered in a sepia tone with fine contour lines. Key locations and features labeled include: 'Capaccio Neuf' in the upper left; 'Rivière d'Acquedda' at the top; 'Solfone = Fluvie' in the center; 'Spinazzo' on the left; 'Accius' and 'aujourd'hui' along a central river; 'Eau morte ditte Louo' and 'Sources Pébrifiante' in the lower left; 'Marsis de la Paglieta' in the lower center; 'Chemin de Velia' and 'Tour St. Marc' in the lower right; and 'Acropolis' on the far right. A legend in the bottom right corner identifies symbols for 'Tour', 'Maison', 'Hameau', 'Village', and 'Ville'.

MARIO MELLO

**PER LA VALORIZZAZIONE
DEL PATRIMONIO
STORICO E ARCHEOLOGICO
DI PAESTUM**

ARTE TIPOGRAFICA
NAPOLI 2005

○ Tour
□ Maison
△ Hameau
◇ Village
◊ Ville



Fig. 5 - Il Sele presso la foce.



Fig. 16 - Le acque del Capodifiume sotto le mura di Paestum in un dipinto (1838) di F. L. Catel.

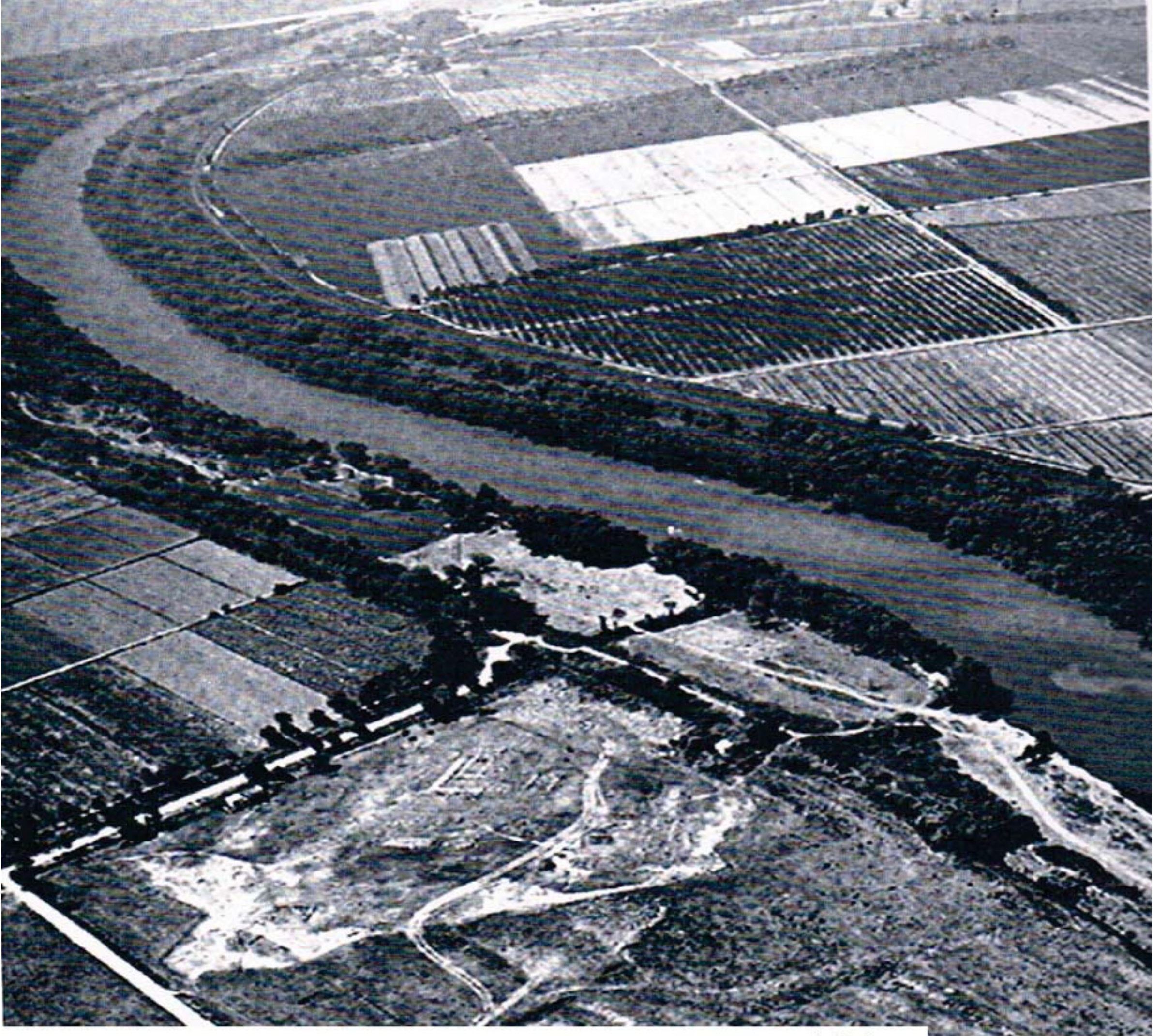


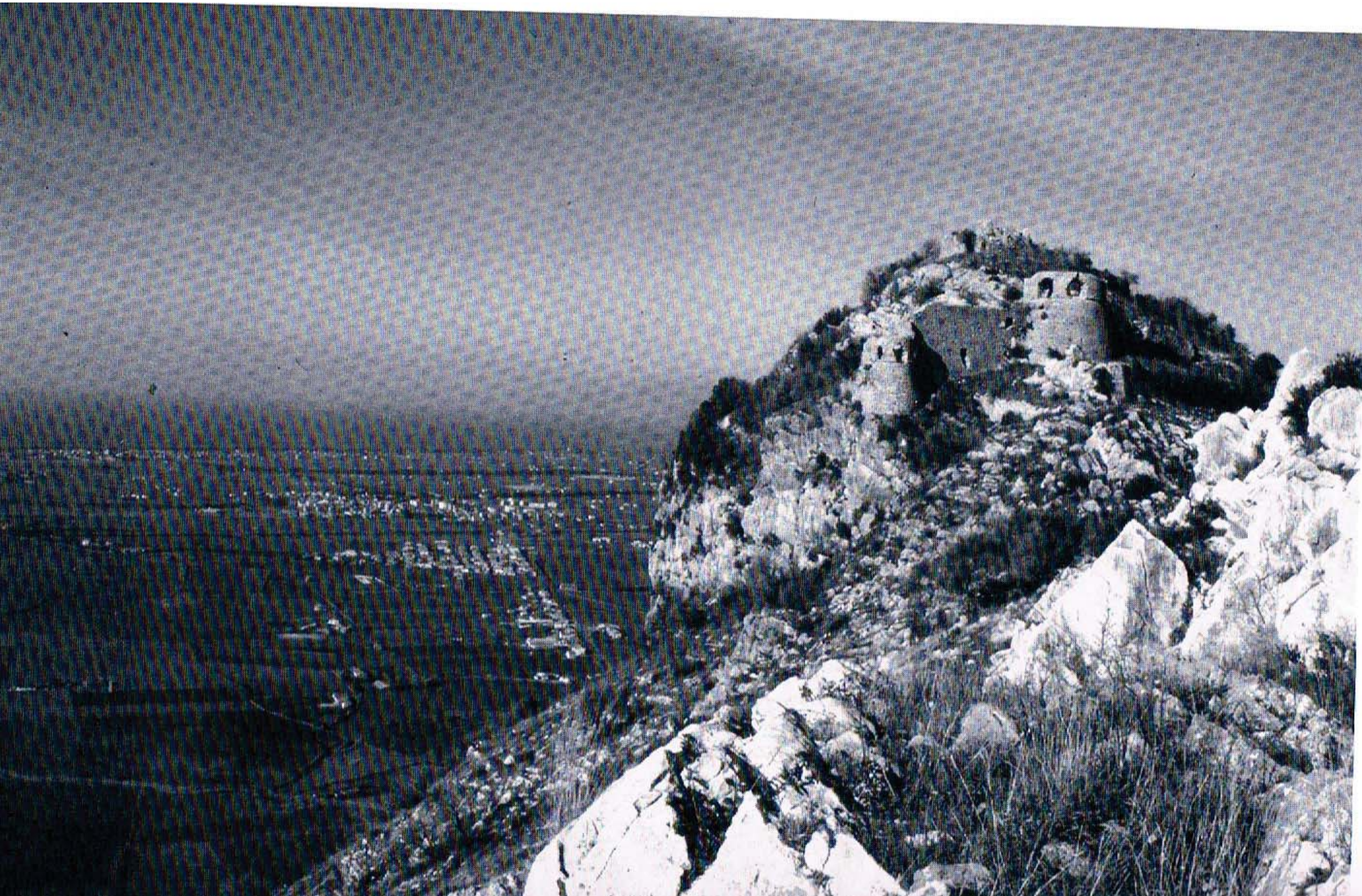
Fig. 8 - Veduta aerea del santuario di Hera in rapporto al Sele.



Fig. 10 - La foresta ripariale sul basso Sele.







- 1 Porta Aurea
- 2 Tempio di Cerere
- 3 Antiquarium
- 4 Anfiteatro
- 5 Teatro
- 6 Tempio della Pace
- 7 Foro
- 8 Tempio di Nettuno
- 9 Basilica
- 10 Porta Sirena
- 11 Stazione ferroviaria
- 12 Porta Giustizia
- 13 Ristorante
- 14 Porta Marina
- 15 Ufficio Postale
- 16 Ceramiche Pesane

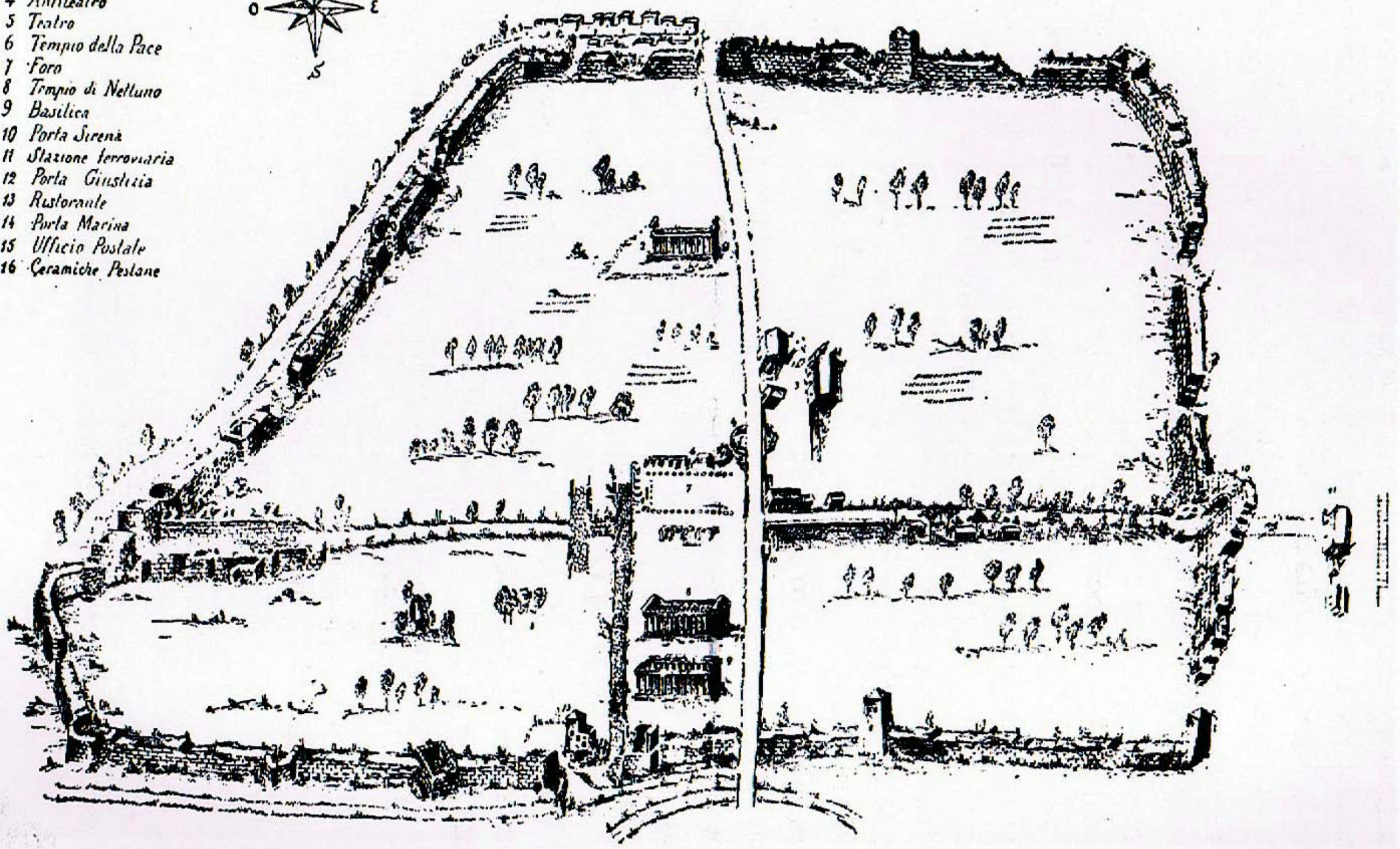




Fig. 31 - Porta Marina negli anni '30 dello scorso secolo.





Fig. 35 - Porta Sirena in una foto di E. Samaritani.



Fig. 40 - Un'altra veduta della porta,
con l'imbocco del decumanus.